

Venez essayer la **NOUVELLE CIVIC**

HONDA
The Power of Dreams

EUROPE AUTOS COLMAR
101, route de Rouffach - Tél. 03 89 41 10 13



IMPÔTS
Jusqu'en mai, des agents répondent à toutes les questions

Photo L'Alsace/Vanessa Meyer Wirckel

Page 25



ALGOLSHEIM
L'Alsace agricole en miniature dans la salle des fêtes

Photo L'Alsace/Gérard Kubler

Page 30



COLMAR
Folklore turc avec les enfants pour la fête nationale

Photo L'Alsace/Christelle Didierjean

Page 27

TRANSPORT FLUVIAL

Liebherr envoi du lourd

La société Liebherr vient d'envoyer 645 tonnes de matériel à destination de l'Afrique du Sud via le port rhénan de Colmar/Neuf-Brisach. En tout, 18 colis de trois à 60 tonnes, et trois colis de plus de 100 tonnes qui ont nécessité un convoi exceptionnel et un chargement en co-levage tout aussi exceptionnel.

Dom Poirier

La société Liebherr, spécialisée dans la construction de pelles mécanique et premier employeur privé de la région colmarienne, vient d'envoyer un chargement de 645 tonnes de matériel à destination de l'Afrique du Sud. Une opération particulièrement délicate qui a demandé la participation de plusieurs prestataires de service.

Pour cet envoi d'une pelle minière et d'éléments de deux autres pelles, il a d'abord fallu acheminer -via une dizaine de camions- le matériel jusqu'au port rhénan de Colmar/Neuf-Brisach. Hier matin, dès 7 h, les trois derniers convois exceptionnels sont arrivés à bon port, char-

gés des plus grosses pièces de plus de 100 tonnes. Deux fois 106 tonnes pour les chenilles, et un module de 107 tonnes pour une tour et son bloc-moteur. Une charge atypique qui a nécessité la présence d'une grue d'appoint. « La grue du port rhénan a une capacité actuelle de 60 tonnes. Elle a dû travailler conjointement avec une deuxième grue de levage pour les trois pièces de plus de 100 tonnes. Une manœuvre très délicate », commente François Strub, directeur des équipements de la CCI Colmar Centre-Alsace.

Il aura fallu toute la journée de mardi pour monter la grue d'appoint, et il faudra autant de temps aujourd'hui (ce jeudi) pour la démonter.

Avec la journée de chargement de la péniche, cela fait trois jours de travail pour ce chargement hors normes.

9 h 30, le semi-remorque se positionne précisément sous les grues. Deux élingueurs arriment alors la charge grâce à des sangles placées directement à l'usine. Le chef de manœuvre, en contact radio avec les grutiers du port et de Sogecofa, le prestataire extérieur, entame alors un ballet millimétré. Les flèches des grues culminent à 30 mètres du sol, pourtant, avec un synchronisme étonnant, les grutiers vont lever et poser délicatement l'objet en fond de cale. La moindre mauvaise manœuvre aurait des incidences catastrophiques.

Tension et attention

Yaris, la péniche belge, d'une capacité de 1200 tonnes pour 86 mètres de long, possède trois cales compartimentées. La répartition des charges et la gestion de l'encombrement sont essentielles pour la sécurité de son voyage. Autant dire que la tension est grande durant le levage. Il aura fallu plus d'une heure pour le chargement de cette seule pièce de 106 tonnes.

Le matériel sera transbordé le 6 mai à Zeebrugge, en Belgique, pour un voyage transatlantique sans rupture de charge. « Nous avons déjà eu des colis plus encombrants, comme des silos de stockage. Mais des charges nécessitant un co-levage, il y en a eu seulement trois ou quatre en cinq ans », conclut François Strub.



L'attention est à son comble au sol pour assurer ce chargement exceptionnel.



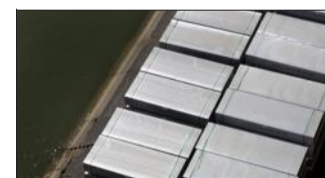
Une pelle minière et des éléments de deux autres pelles forment le chargement exceptionnel de 645 tonnes pour cette péniche à destination d'Afrique du Sud via le port de Zeebrugge, en Belgique.

Photo L'Alsace/Dom Poirier

Fin de mandat pour la CCI au port rhénan de Colmar/Neuf-Brisach

Le port rhénan de Colmar/Neuf-Brisach, géré par la CCI Colmar Centre-Alsace, possède trois gros clients fidèles : Liebherr, Constellium (spécialisée dans la fabrication de produits aluminium) et Gefco (transporteur automobile).

D'autres sociétés, comme SCA Tissue, Hiram, H & S Container, Oddo & Cie, Schenker France et Téréos, font confiance au savoir-faire et à la disponibilité des



On voit ici les blocs d'aluminium qui seront transformés par Constellium.

équipes du port rhénan.

En mai 2016, la CCI Colmar Centre-Alsace arrive au terme de sa concession délivrée par les Voies

navigables de France (VNF). « Nous sommes candidats à notre propre succession », explique François Strub, directeur des équipements de la CCI. Et nous avons pour projet, dans notre prochain mandat, de mettre en place une nouvelle aire de stockage de 1,5 hectare, ainsi que la création d'un quai vertical ». Ce dernier, en limitant le porte-à-faux, permettra à la grue du port de charger 80 tonnes, contre 60 tonnes actuellement.



Levé simultanément par deux grues, le chargement de cette pièce de plus de 100 tonnes nécessite une coordination sans faille.

Photo L'Alsace/Dom Poirier

Pour vos annonces, des professionnels à votre écoute



Une communication efficace auprès de 276 000 lecteurs*



Avis de décès

03 89 32 75 15
ALSDECES@lalsace.fr



Emploi

03 89 32 79 45
ALSEMPL@lalsace.fr



Carnet de famille

03 89 32 75 15
ALSCARNET@lalsace.fr



Annonces légales et judiciaires

03 89 32 79 04
ALSLEGALEAL@lalsace.fr